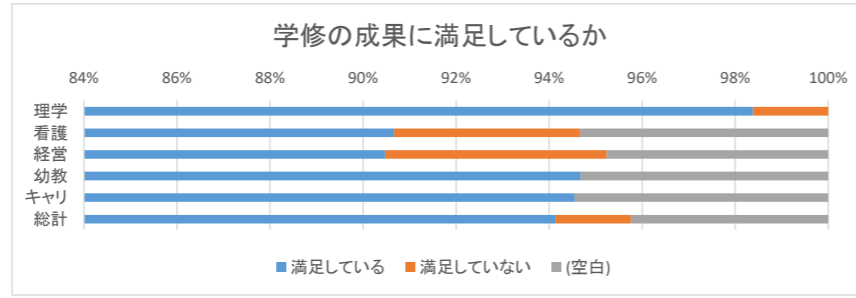


学修成果等に係る自己評価(2018年度より)

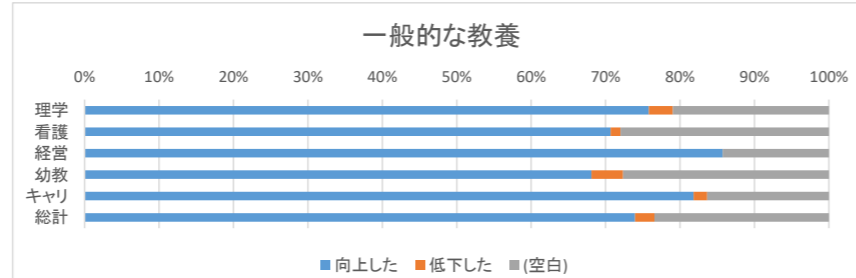
学修の成果に満足しているか

	満足している	満足していない(空白)	総計
理学	61	1	62
看護	68	3	75
経営	19	1	21
幼教	89		94
キャリア	52	3	55
総計	289	5	307



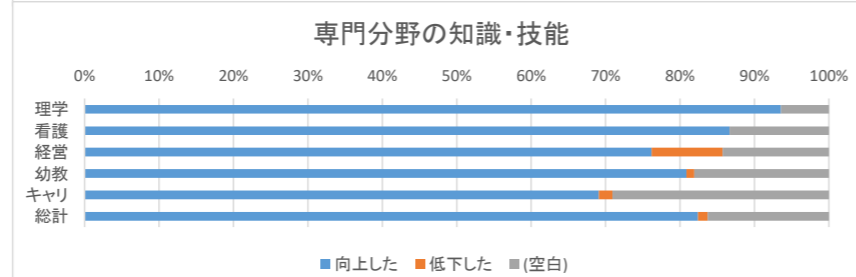
在学中に向上したと思う知識や技能について一般的な教養

	向上した	低下した(空白)	総計
理学	47	2	62
看護	53	1	75
経営	18	3	21
幼教	64	4	94
キャリア	45	1	55
総計	227	8	307



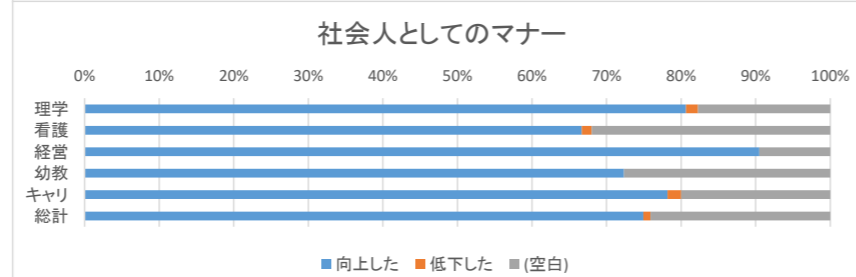
専門分野の知識・技能

	向上した	低下した(空白)	総計
理学	58	4	62
看護	65	10	75
経営	16	3	21
幼教	76	1	94
キャリア	38	1	55
総計	253	4	307



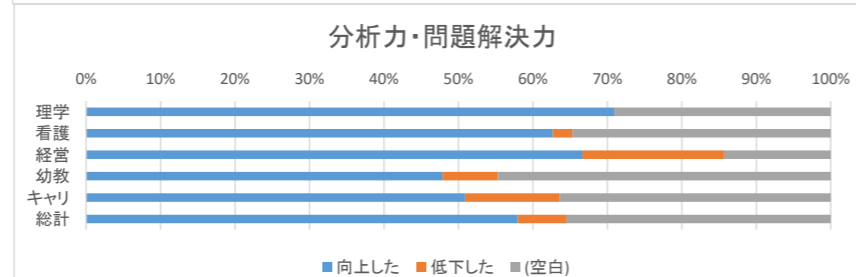
社会人としてのマナー

	向上した	低下した(空白)	総計
理学	50	1	62
看護	50	1	75
経営	19	2	21
幼教	68		94
キャリア	43	1	55
総計	230	3	307



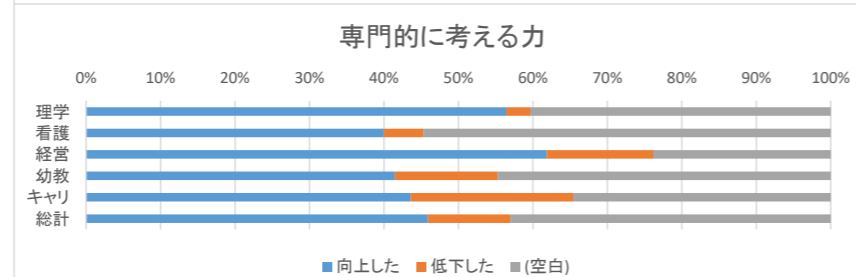
分析力・問題解決力

	向上した	低下した(空白)	総計
理学	44	18	62
看護	47	26	75
経営	14	3	21
幼教	45	7	94
キャリア	28	7	55
総計	178	20	307



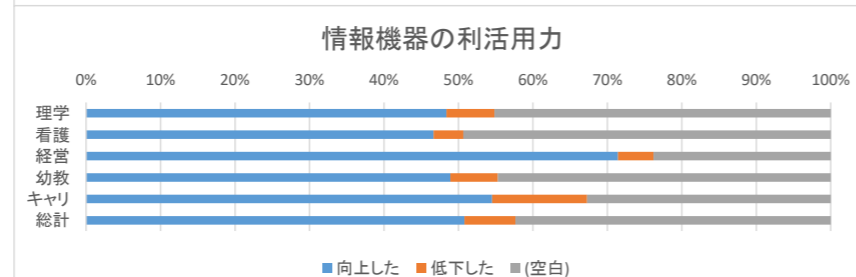
専門的に考える力

	向上した	低下した(空白)	総計
理学	35	2	62
看護	30	4	75
経営	13	3	21
幼教	39	13	94
キャリア	24	12	55
総計	141	34	307



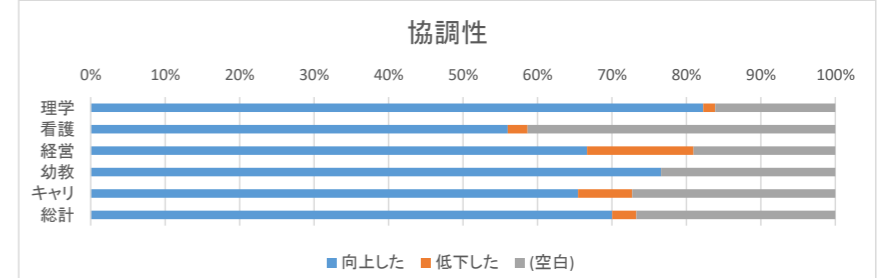
情報機器の利活用

	向上した	低下した(空白)	総計
理学	30	4	62
看護	35	3	75
経営	15	1	21
幼教	46	6	94
キャリア	30	7	55
総計	156	21	307



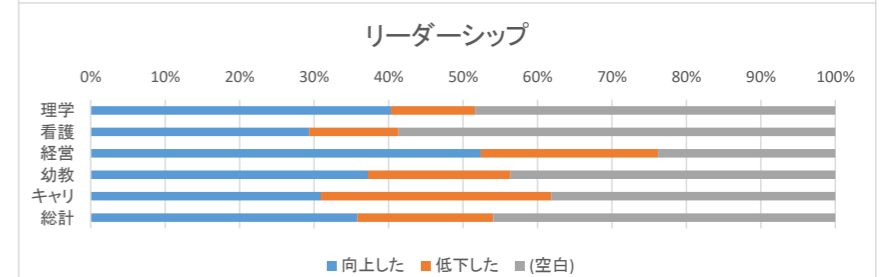
協調性

	向上した	低下した(空白)	総計
理学	51	1	62
看護	42	2	75
経営	14	3	21
幼教	72		94
キャリア	36	4	55
総計	215	10	307



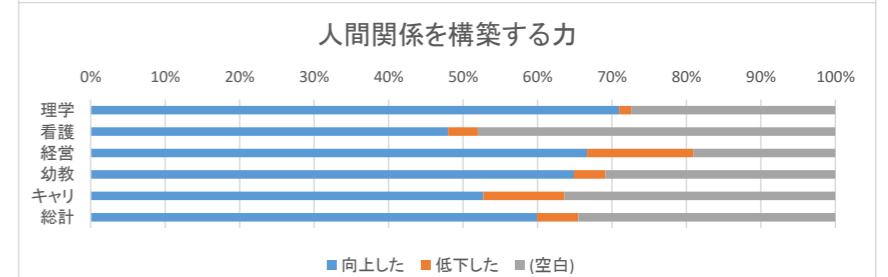
リーダーシップ

	向上した	低下した(空白)	総計
理学	25	7	62
看護	22	9	75
経営	11	5	21
幼教	35	18	94
キャリア	17	17	55
総計	110	56	307



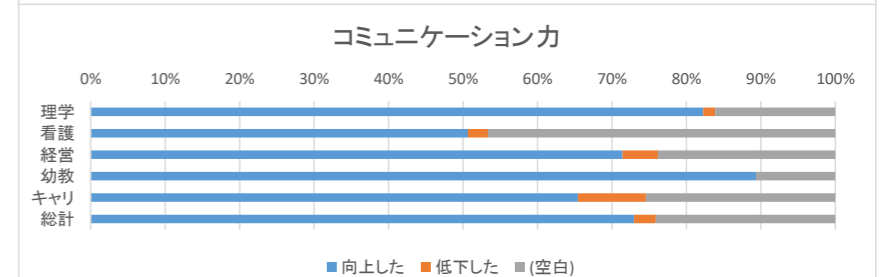
人間関係を構築する力

	向上した	低下した(空白)	総計
理学	44	1	62
看護	36	3	75
経営	14	3	21
幼教	61	4	94
キャリア	29	6	55
総計	184	17	307



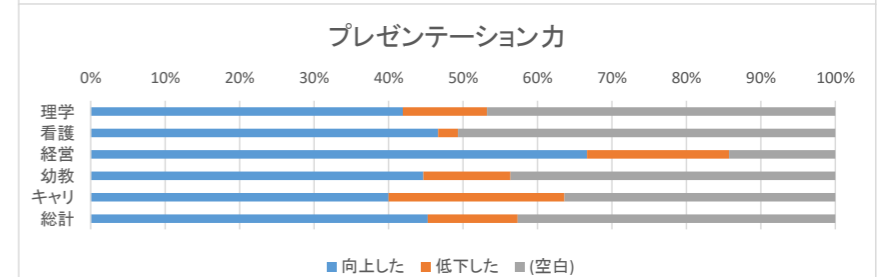
コミュニケーション力

	向上した	低下した(空白)	総計
理学	51	1	62
看護	38	2	75
経営	15	1	21
幼教	84		94
キャリア	36	5	55
総計	224	9	307



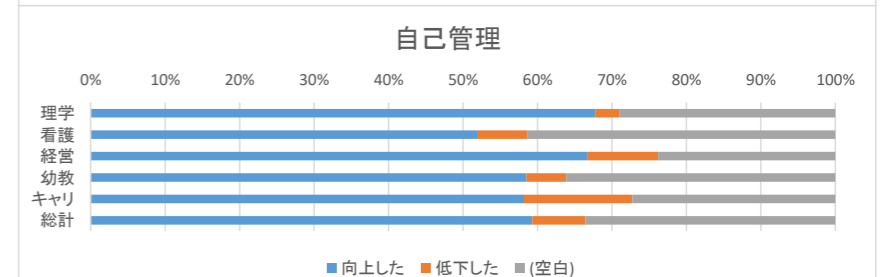
プレゼンテーション力

	向上した	低下した(空白)	総計
理学	26	7	62
看護	35	2	75
経営	14	4	21
幼教	42	11	94
キャリア	22	13	55
総計	139	37	307



自己管理

	向上した	低下した(空白)	総計
理学	42	2	62
看護	39	5	75
経営	14	2	21
幼教	55	5	94
キャリア	32	8	55
総計	182	22	307



2019.03.19実施(看護は別日実施)卒業時アンケート結果概要

豊橋創造大学・豊橋創造大学短期大学部
IR室
2019年5月8日

回収率

	回収枚数	対象者数	回収率
理学	62	63	98.4%
看護	75	78	96.2%
経営	21	21	100.0%
幼教	94	94	100.0%
キャリアブラ	55	56	98.2%
総計	307	312	98.4%

計算方法

評価	点数
満足	5
やや満足	4
普通	3
やや不満	2
不満	1

「わからない」「該当なし」「利用なし」と回答したものを除き、

「満足」「やや満足」「普通」「やや不満」「不満」と回答したものに対して

上記の評価点を付け、算術平均を求めた

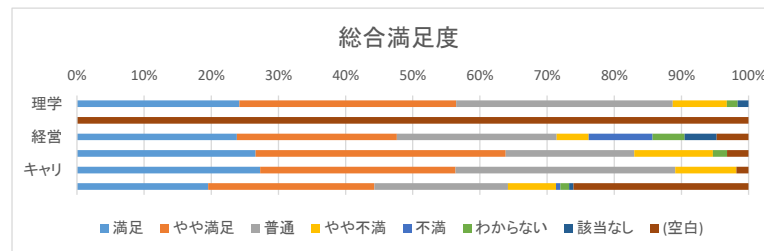
	カリキュラム・時間割等について				授業・教員について				各部署の指導・対応について				
	総合満足度	自由度	豊かさ	組みやすさ	総合満足度	担任制・チューター制等	教員の就職指導	教員との接触度	教務課	学生課	キャリアセンター	図書館	サポートセンター
理学	3.75	3.30	3.39	3.16	3.84	3.84	3.78	4.08	3.67	3.64	3.84	3.47	3.49
看護	(設問無し)				3.92	4.18	3.92	4.01	4.28	3.73	4.26	3.68	3.79
経営	3.56	3.50	3.06	3.25	3.42	3.53	3.47	4.11	3.50	3.67	3.63	3.42	3.56
幼教	3.83	3.76	3.81	3.74	3.82	3.83	4.04	3.96	4.03	3.99	4.37	3.97	3.70
キャリアブラ	3.76	4.08	3.74	3.83	3.80	3.70	3.72	3.83	3.69	3.69	3.79	3.66	3.59
総計	3.77	3.69	3.62	3.56	3.82	3.88	3.86	3.98	3.93	3.78	4.09	3.70	3.65

	施設・設備について					キャンパスについて				通学環境について		
	総合満足度	講義室	図書	実習室・演習室・コンピュータ教室	ゼミ教室・ゼミコーナー	総合満足度	食堂カフェ	購買	サークル用施設設備	駐車場	駐輪場	公共交通機関
理学	3.68	3.57	3.57	3.61	3.60	3.52	2.95	3.13	3.16	3.44	3.60	2.85
看護	3.79	3.82	3.88	3.93	4.04	3.67	3.36	3.50	3.38	3.42	3.44	2.81
経営	3.83	3.55	3.53	3.50	3.58	3.74	3.32	3.40	3.21	3.67	2.92	2.69
幼教	3.96	3.72	3.89	3.88	3.97	4.11	3.96	4.08	3.77	4.01	3.91	3.62
キャリアブラ	3.69	3.74	3.67	3.85	3.83	3.94	3.77	3.87	3.79	3.93	3.73	3.60
総計	3.80	3.71	3.76	3.81	3.86	3.83	3.53	3.65	3.51	3.71	3.64	3.20

カリキュラム・時間割等について

総合満足度

	満足	やや満足	普通	やや不満	不満	わからない	該当なし	(空白)	総計
理学	15	20	20	5		1	1		62
看護								75	75
経営	5	5	5	1	2	1	1	1	21
幼教	25	35	18	11		2		3	94
キャリア	15	16	18	5				1	55
総計	60	76	61	22	2	4	2	80	307

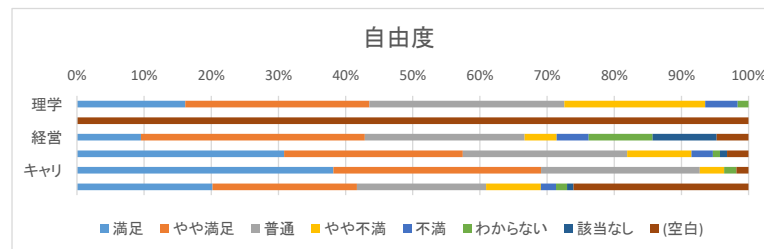


総合満足度

理学	3.75
看護	
経営	3.56
幼教	3.83
キャリア	3.76
総計	3.77

自由度

	満足	やや満足	普通	やや不満	不満	わからない	該当なし	(空白)	総計
理学	10	17	18	13	3	1			62
看護								75	75
経営	2	7	5	1	1	2	2	1	21
幼教	29	25	23	9	3	1	1	3	94
キャリア	21	17	13	2		1		1	55
総計	62	66	59	25	7	5	3	80	307

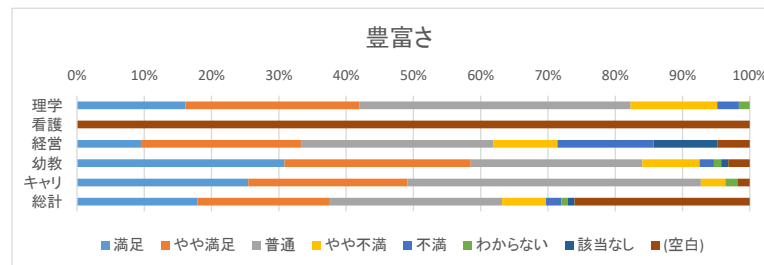


自由度

理学	3.30
看護	
経営	3.50
幼教	3.76
キャリア	4.08
総計	3.69

豊富さ

	満足	やや満足	普通	やや不満	不満	わからない	該当なし	(空白)	総計
理学	10	16	25	8	2	1			62
看護								75	75
経営	2	5	6	2	3	2	2	1	21
幼教	29	26	24	8	2	1	1	3	94
キャリア	14	13	24	2		1		1	55
総計	55	60	79	20	7	3	3	80	307

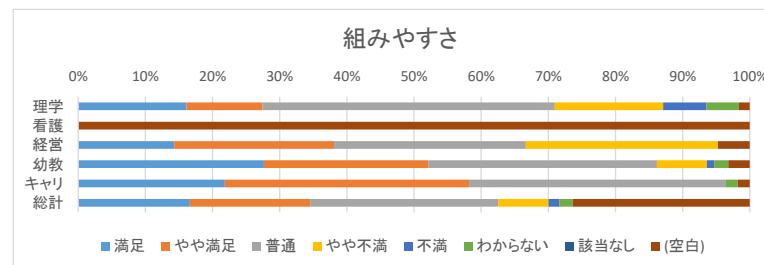


豊富さ

理学	3.39
看護	
経営	3.06
幼教	3.81
キャリア	3.74
総計	3.62

組みやすさ

	満足	やや満足	普通	やや不満	不満	わからない	該当なし	(空白)	総計
理学	10	7	27	10	4	3		1	62
看護								75	75
経営	3	5	6	6				1	21
幼教	26	23	32	7	1	2		3	94
キャリア	12	20	21			1		1	55
総計	51	55	86	23	5	6	0	81	307



組みやすさ

理学	3.16
看護	
経営	3.25
幼教	3.74
キャリア	3.83
総計	3.56

授業・教員について

授業満足度

	満足	やや満足	普通	やや不満	不満	わからない	該当なし	(空白)	総計
理学	17	23	16	4	1		1		62
看護	22	26	24	2				1	75
経営	5	5	5	1	3			2	21
幼教	32	19	30	9			2		94
キャリア	15	16	21	1	1			1	55
総計	91	89	96	17	5		3	0	307

担任制・チューター制等

	満足	やや満足	普通	やや不満	不満	わからない	該当なし	(空白)	総計
理学	18	20	19	3	1		1		62
看護	36	15	19	2			1	2	75
経営	6	3	6	3	1		1	1	21
幼教	30	23	30	6	1		2		94
キャリア	13	12	29					1	55
総計	103	73	103	14	3		3	2	307

教員の就職指導

	満足	やや満足	普通	やや不満	不満	わからない	該当なし	(空白)	総計
理学	16	21	17	6			2		62
看護	28	14	28		2		2	1	75
経営	5	6	4	1	3		1	1	21
幼教	41	22	19	6	2		2	2	94
キャリア	13	17	21	2	1			1	55
総計	103	80	89	15	8		7	0	307

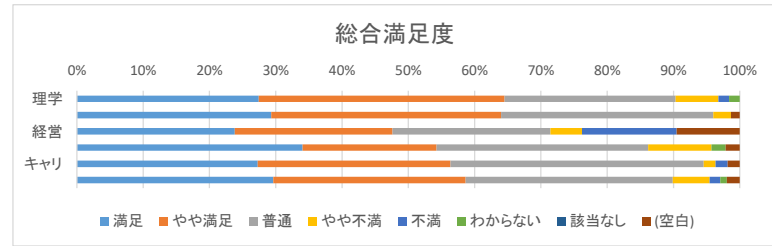
教員との接触度

	満足	やや満足	普通	やや不満	不満	わからない	該当なし	(空白)	総計
理学	25	20	12	4			1		62
看護	28	20	25	1				1	75
経営	7	7	3	1			1	1	21
幼教	39	22	20	7	3		1	2	94
キャリア	14	16	21	1			2	1	55
総計	113	85	81	14	3		5	1	307

5 4 3 2 1

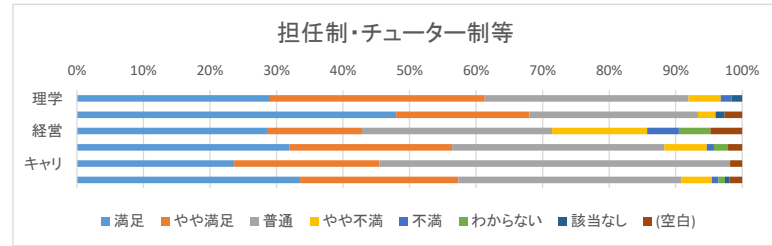
授業満足度

理学	3.84
看護	3.92
経営	3.42
幼教	3.82
キャリア	3.80
総計	3.82



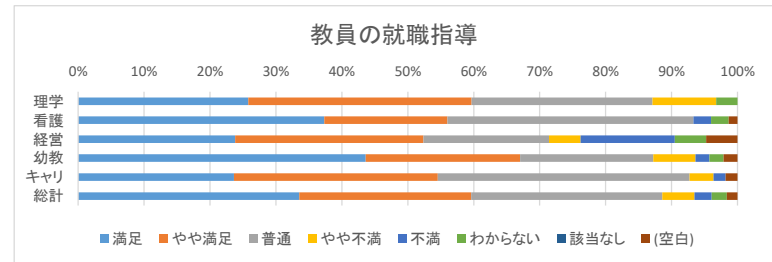
担任制・チューター制等

理学	3.84
看護	4.18
経営	3.53
幼教	3.83
キャリア	3.70
総計	3.88



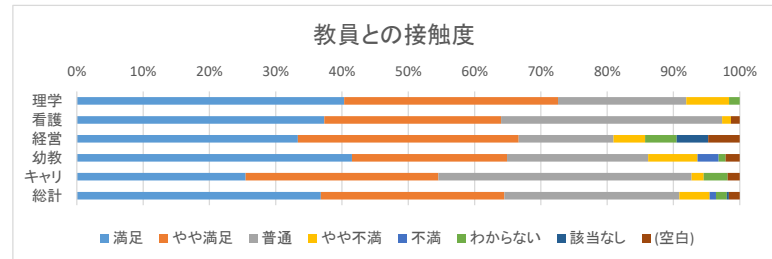
教員の就職指導

理学	3.78
看護	3.92
経営	3.47
幼教	4.04
キャリア	3.72
総計	3.86



教員との接触度

理学	4.08
看護	4.01
経営	4.11
幼教	3.96
キャリア	3.83
総計	3.98

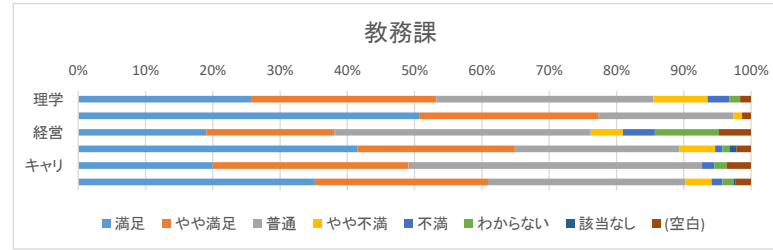


各部署の指導・対応について

5 4 3 2 1

教務課

	満足	やや満足	普通	やや不満	不満	わからない	該当なし	(空白)	総計
理学	16	17	20	5	2	1		1	62
看護	38	20	15	1				1	75
経営	4	4	8	1	1	2		1	21
幼教	39	22	23	5	1	1	1	2	94
キャリア	11	16	24		1	1	1	2	55
総計	108	79	90	12	5	5	1	7	307

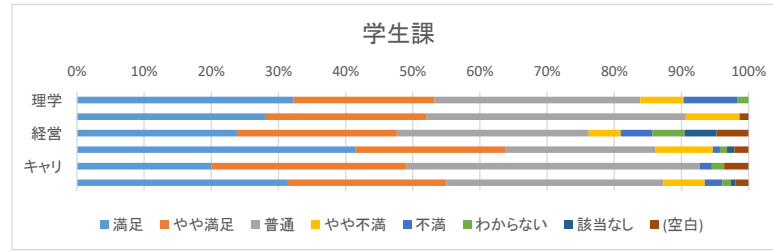


教務課

理学	3.67
看護	4.28
経営	3.50
幼教	4.03
キャリア	3.69
総計	3.93

学生課

	満足	やや満足	普通	やや不満	不満	わからない	該当なし	(空白)	総計
理学	20	13	19	4	5	1			62
看護	21	18	29	6				1	75
経営	5	5	6	1	1	1	1	1	21
幼教	39	21	21	8	1	1	1	2	94
キャリア	11	16	24		1	1	1	2	55
総計	96	73	99	19	8	4	2	6	307

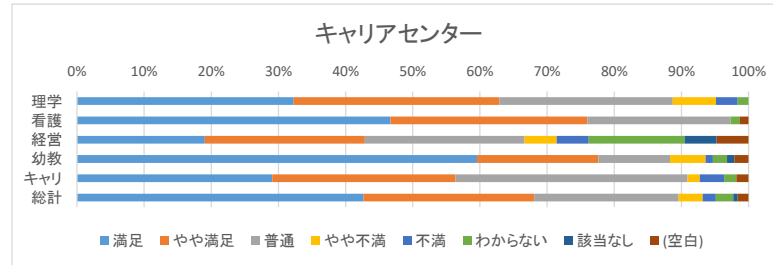


学生課

理学	3.64
看護	3.73
経営	3.67
幼教	3.99
キャリア	3.69
総計	3.78

キャリアセンター

	満足	やや満足	普通	やや不満	不満	わからない	該当なし	(空白)	総計
理学	20	19	16	4	2	1			62
看護	35	22	16			1		1	75
経営	4	5	5	1	1	3	1	1	21
幼教	56	17	10	5	1	2	1	2	94
キャリア	16	15	19	1	2	1	1	1	55
総計	131	78	66	11	6	8	2	5	307

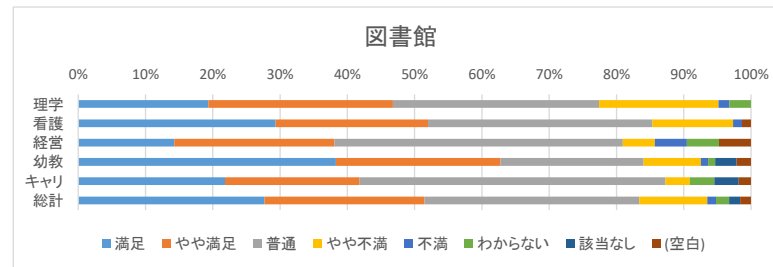


キャリアセンター

理学	3.84
看護	4.26
経営	3.63
幼教	4.37
キャリア	3.79
総計	4.09

図書館

	満足	やや満足	普通	やや不満	不満	わからない	該当なし	(空白)	総計
理学	12	17	19	11	1	2			62
看護	22	17	25	9	1			1	75
経営	3	5	9	1	1	1		1	21
幼教	36	23	20	8	1	1	3	2	94
キャリア	12	11	25	2	2	2	2	1	55
総計	85	73	98	31	4	6	5	5	307

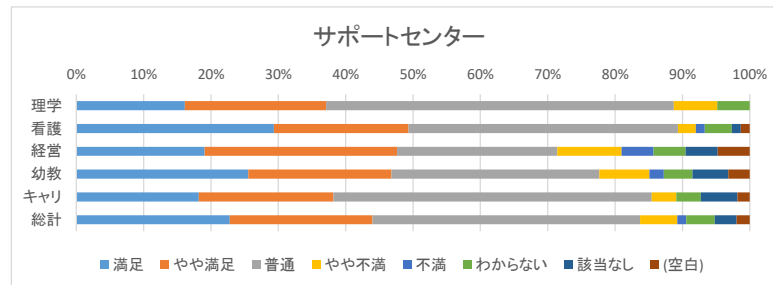


図書館

理学	3.47
看護	3.68
経営	3.42
幼教	3.97
キャリア	3.66
総計	3.70

サポートセンター

	満足	やや満足	普通	やや不満	不満	わからない	該当なし	(空白)	総計
理学	10	13	32	4		3			62
看護	22	15	30	2	1	3	1	1	75
経営	4	6	5	2	1	1	1	1	21
幼教	24	20	29	7	2	4	5	3	94
キャリア	10	11	26	2	2	2	3	1	55
総計	70	65	122	17	4	13	10	6	307



サポートセンター

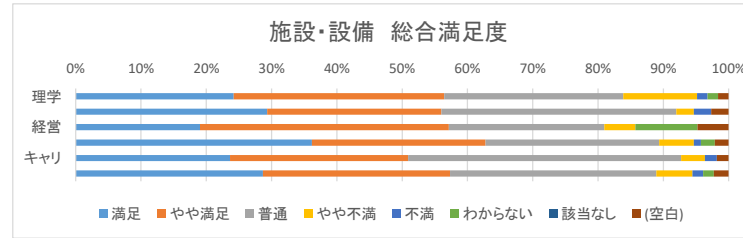
理学	3.49
看護	3.79
経営	3.56
幼教	3.70
キャリア	3.59
総計	3.65

施設・設備について

5 4 3 2 1

総合満足度

	満足	やや満足	普通	やや不満	不満	わからない	該当なし	(空白)	総計
理学	15	20	17	7	1	1		1	62
看護	22	20	27	2	2			2	75
経営	4	8	5	1		2		1	21
幼教	34	25	25	5	1	2		2	94
キャリア	13	15	23	2	1			1	55
総計	88	88	97	17	5	5	0	7	307

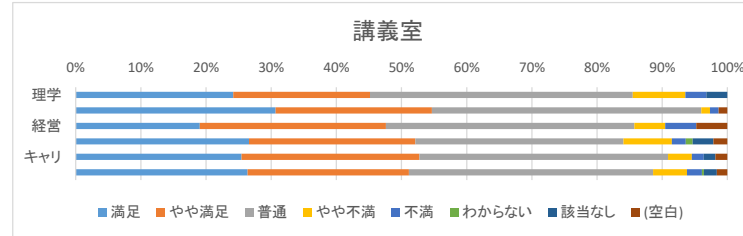


総合満足度

理学	3.68
看護	3.79
経営	3.83
幼教	3.96
キャリア	3.69
総計	3.80

講義室

	満足	やや満足	普通	やや不満	不満	わからない	該当なし	(空白)	総計
理学	15	13	25	5	2		2		62
看護	23	18	31	1	1			1	75
経営	4	6	8	1	1			1	21
幼教	25	24	30	7	2	1	3	2	94
キャリア	14	15	21	2	1		1	1	55
総計	81	76	115	16	7	1	6	5	307

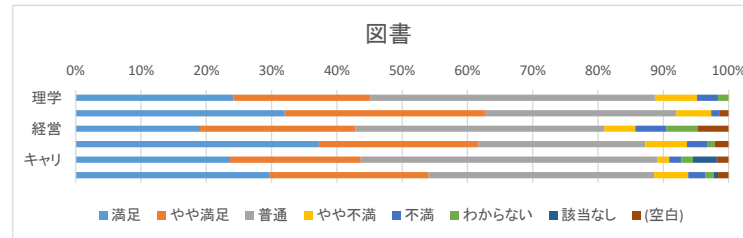


講義室

理学	3.57
看護	3.82
経営	3.55
幼教	3.72
キャリア	3.74
総計	3.71

図書

	満足	やや満足	普通	やや不満	不満	わからない	該当なし	(空白)	総計
理学	15	13	27	4	2	1			62
看護	24	23	22	4	1			1	75
経営	4	5	8	1	1	1		1	21
幼教	35	23	24	6	3	1		2	94
キャリア	13	11	25	1	1	1	2	1	55
総計	91	75	106	16	8	4	2	5	307

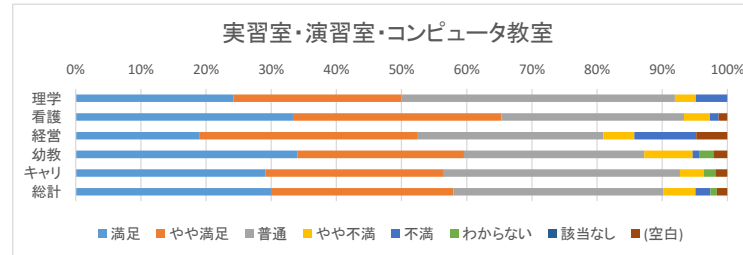


図書

理学	3.57
看護	3.88
経営	3.53
幼教	3.89
キャリア	3.67
総計	3.76

実習室・演習室・コンピュータ教室

	満足	やや満足	普通	やや不満	不満	わからない	該当なし	(空白)	総計
理学	15	16	26	2	3				62
看護	25	24	21	3	1			1	75
経営	4	7	6	1	2			1	21
幼教	32	24	26	7	1	2		2	94
キャリア	16	15	20	2		1		1	55
総計	92	86	99	15	7	3	0	5	307

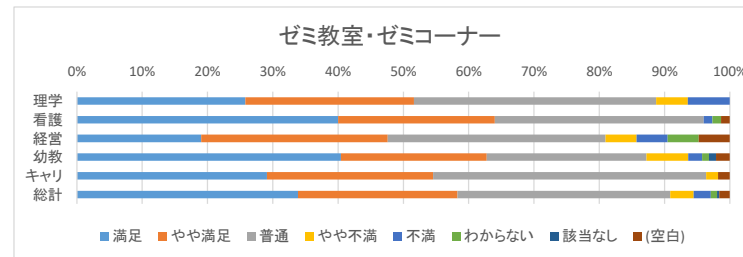


実習室・演習室・コンピュータ教室

理学	3.61
看護	3.93
経営	3.50
幼教	3.88
キャリア	3.85
総計	3.81

ゼミ教室・ゼミコーナー

	満足	やや満足	普通	やや不満	不満	わからない	該当なし	(空白)	総計
理学	16	16	23	3	4				62
看護	30	18	24		1	1		1	75
経営	4	6	7	1	1	1		1	21
幼教	38	21	23	6	2	1	1	2	94
キャリア	16	14	23	1					55
総計	104	75	100	11	8	3	1	5	307

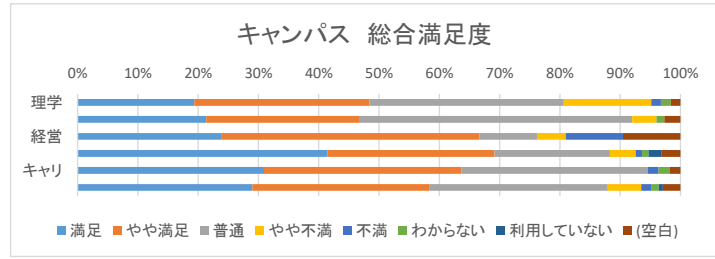


ゼミ教室・ゼミコーナー

理学	3.60
看護	4.04
経営	3.58
幼教	3.97
キャリア	3.83
総計	3.86

キャンパス・通学環境について
キャンパス 総合満足度

	満足	やや満足	普通	やや不満	不満	わからない	利用してし(空白)	総計
理学	12	18	20	9	1	1	1	62
看護	16	19	34	3		1		75
経営	5	9	2	1	2		2	21
幼教	39	26	18	4	1	1	2	94
キャリア	17	18	17		1	1		55
総計	89	90	91	17	5	4	2	307

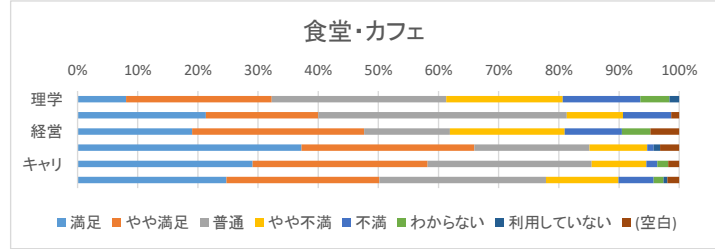


5 4 3 2 1
キャンパス 総合満足度

理学	3.52
看護	3.67
経営	3.74
幼教	4.11
キャリア	3.94
総計	3.83

食堂・カフェ

	満足	やや満足	普通	やや不満	不満	わからない	利用してし(空白)	総計
理学	5	15	18	12	8	3	1	62
看護	16	14	31	7	6			75
経営	4	6	3	4	2	1		21
幼教	35	27	18	9	1		1	94
キャリア	16	16	15	5	1	1		55
総計	76	78	85	37	18	5	2	307

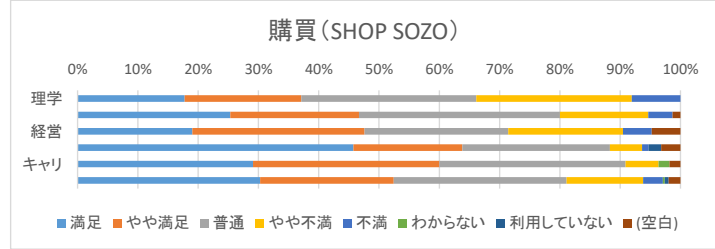


食堂・カフェ

理学	2.95
看護	3.36
経営	3.32
幼教	3.96
キャリア	3.77
総計	3.53

購買 (SHOP SOZO)

	満足	やや満足	普通	やや不満	不満	わからない	利用してし(空白)	総計
理学	11	12	18	16	5			62
看護	19	16	25	11	3		1	75
経営	4	6	5	4	1		1	21
幼教	43	17	23	5	1		2	94
キャリア	16	17	17	3		1		55
総計	93	68	88	39	10	1	2	307

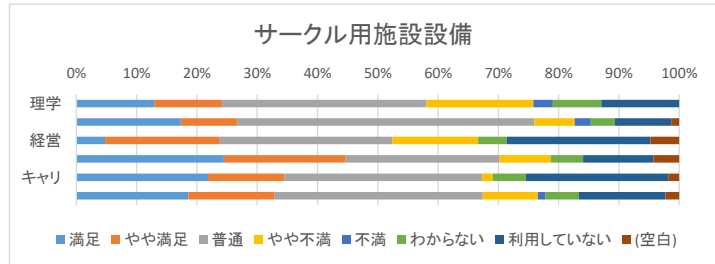


購買 (SHOP SOZO)

理学	3.13
看護	3.50
経営	3.40
幼教	4.08
キャリア	3.87
総計	3.65

サークル用施設設備

	満足	やや満足	普通	やや不満	不満	わからない	利用してし(空白)	総計
理学	8	7	21	11	2	5	8	62
看護	13	7	37	5	2	3	7	75
経営	1	4	6	3		1	5	21
幼教	23	19	24	8		5	11	94
キャリア	12	7	18	1		3	13	55
総計	57	44	106	28	4	17	44	307



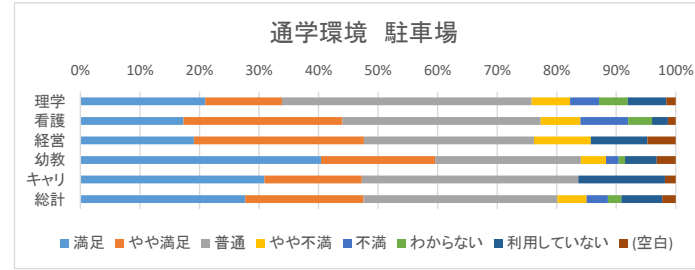
サークル用施設設備

理学	3.16
看護	3.38
経営	3.21
幼教	3.77
キャリア	3.79
総計	3.51

キャンパス・通学環境について

通学環境 駐車場

	満足	やや満足	普通	やや不満	不満	わからない	利用してし(空白)	総計
理学	13	8	26	4	3	3	4	62
看護	13	20	25	5	6	3	2	75
経営	4	6	6	2			2	21
幼教	38	18	23	4	2	1	5	94
キャリア	17	9	20				8	55
総計	85	61	100	15	11	7	21	307

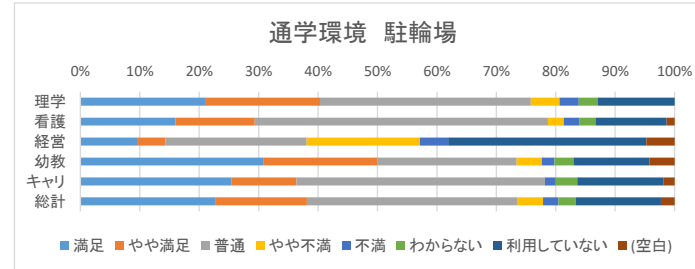


通学環境 駐車場

理学	3.44
看護	3.42
経営	3.67
幼教	4.01
キャリア	3.93
総計	3.71

通学環境 駐輪場

	満足	やや満足	普通	やや不満	不満	わからない	利用してし(空白)	総計
理学	13	12	22	3	2	2	8	62
看護	12	10	37	2	2	2	9	75
経営	2	1	5	4	1		7	21
幼教	29	18	22	4	2	3	12	94
キャリア	14	6	23		1	2	8	55
総計	70	47	109	13	8	9	44	307

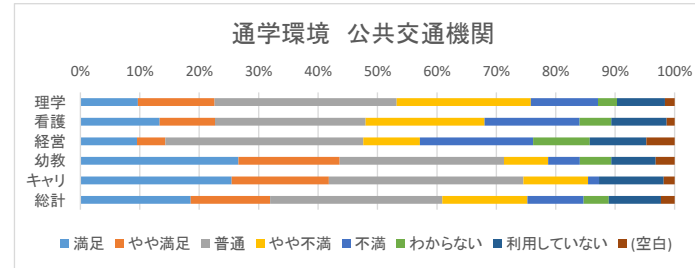


通学環境 駐輪場

理学	3.60
看護	3.44
経営	2.92
幼教	3.91
キャリア	3.73
総計	3.64

通学環境 公共交通機関

	満足	やや満足	普通	やや不満	不満	わからない	利用してし(空白)	総計
理学	6	8	19	14	7	2	5	62
看護	10	7	19	15	12	4	7	75
経営	2	1	7	2	4	2	2	21
幼教	25	16	26	7	5	5	7	94
キャリア	14	9	18	6	1		6	55
総計	57	41	89	44	29	13	27	307



通学環境 公共交通機関

理学	2.85
看護	2.81
経営	2.69
幼教	3.62
キャリア	3.60
総計	3.20