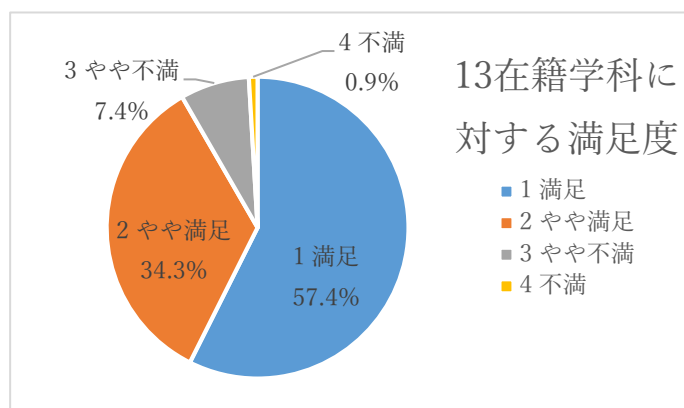


2021年度(令和3年度) 豊橋創造大学・豊橋創造大学短期大学部

保護者アンケート結果(抜粋) 2021年10月Web開催

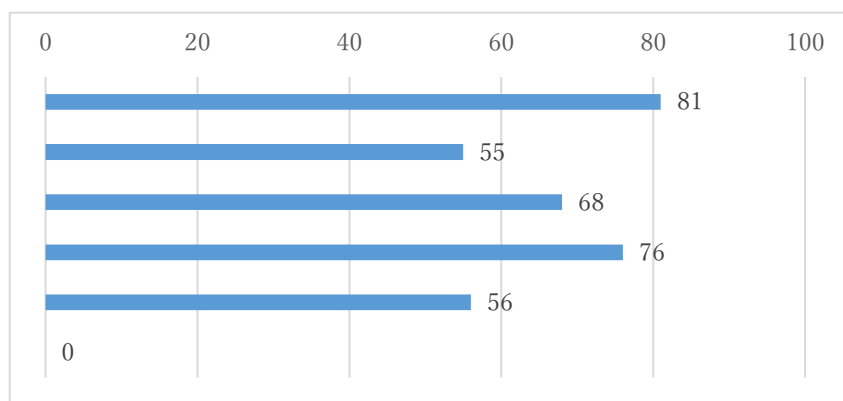
●お子様の在籍学科に対する満足度について、以下から選んでください。

回答	計
1 満足	62(57.4%)
2 やや満足	37(34.3%)
3 やや不満	8(7.4%)
4 不満	1(0.9%)



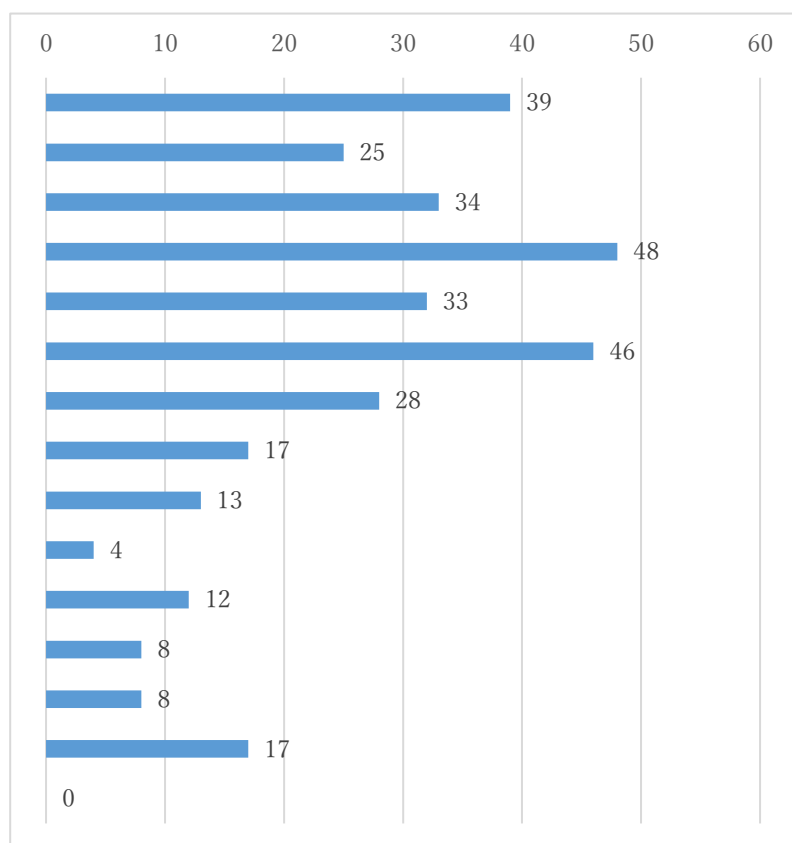
●学での授業や活動を通して、お子様に以下のどの能力を身につけさせたいと思いますか。(複数回答可)

回答	計
専門性	81
教養	55
課題発見・解決能力	68
コミュニケーション力	76
チームワーク	56
その他	0



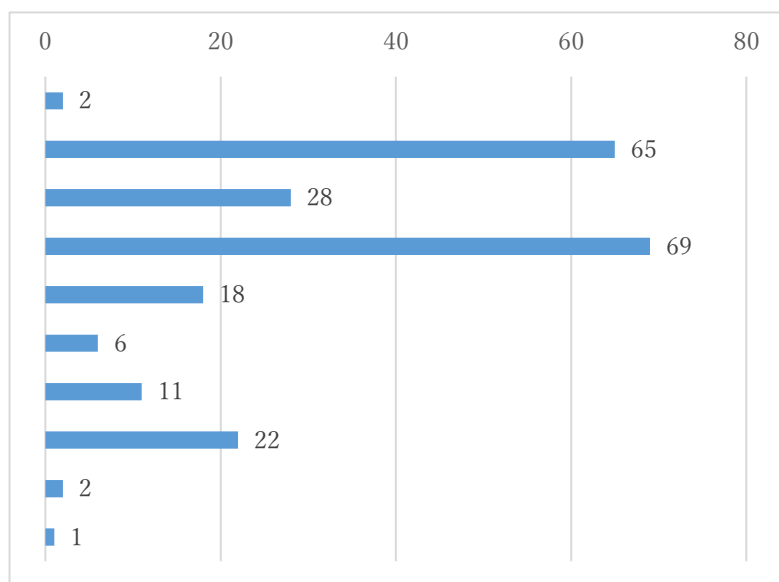
●本学が、今後さらに充実すべき点について、以下から選んでください。(複数回答可)

回答	計
教養	39
語学力(英語力)	25
コンピュータ活用力	34
専門性	48
キャリア教育	33
就職支援	47
学生生活支援	29
施設・設備	17
国際交流活動	13
教員の研究活動	4
部活動・サークル活動	12
広報活動	8
生涯学習活動	8
社会活動(ボランティア、社会貢献)	17
その他	0



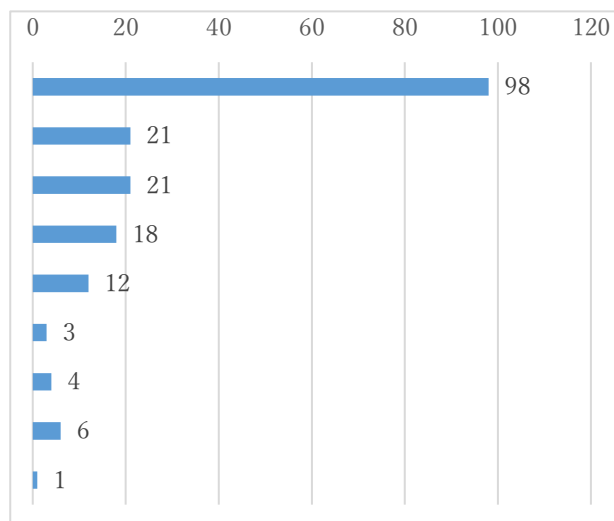
●豊橋創造大学に対して、どのようなイメージを持っていますか。(複数回答可)

回答	計
研究	2
専門的職業人育成	65
教養教育	28
資格取得(保健医療関係)	69
資格取得(経営・IT関係)	18
生涯学習の拠点	6
キャリアアップ	11
社会・地域貢献	22
グローバル	2
その他(少し偏差値の低い大学)	1



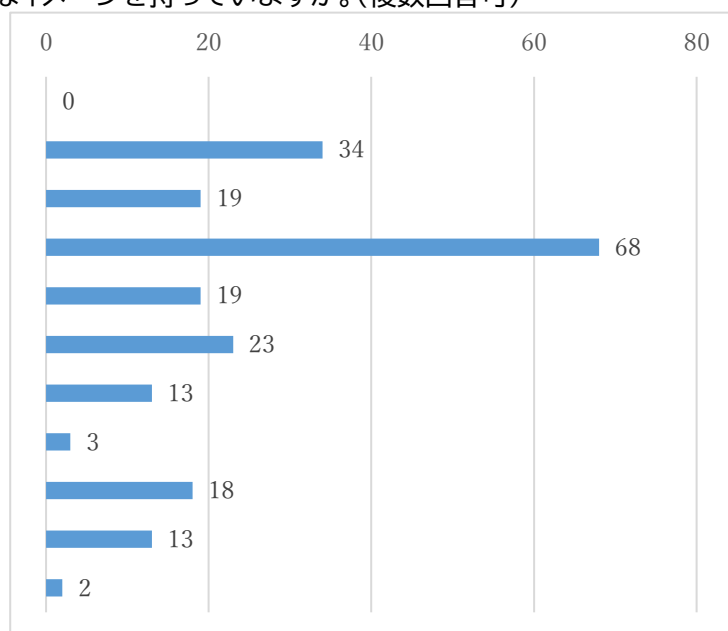
●豊橋創造大学の「職業教育」について、以下のどの分野をイメージしますか。(複数回答可)

回答	計
専門・技術(医療分野:理学療法士、看護師、保健師、助産師)	98
専門・技術(健康分野)	21
専門・技術(福祉分野)	21
公務員	18
事務(一般)	12
販売	3
サービス	4
情報・通信関連(SE等含む)	6
その他(保育士)	1



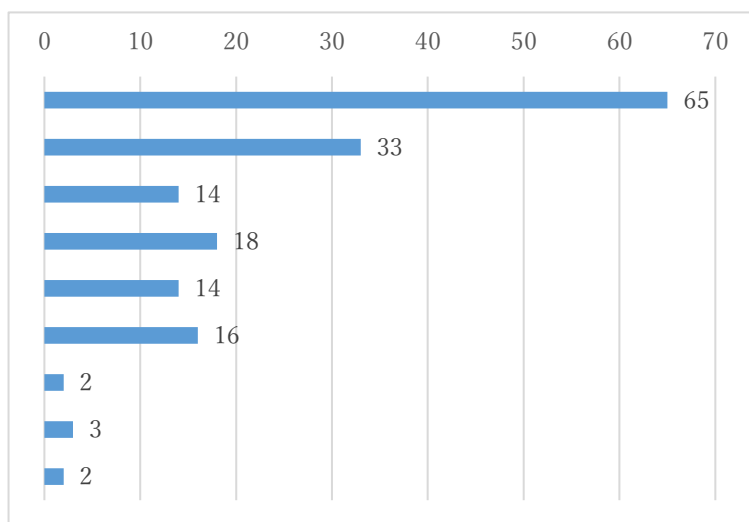
●豊橋創造大学短期大学部に対して、どのようなイメージを持っていますか。(複数回答可)

回答	計
研究	0
専門的職業人育成	34
教養教育	19
資格取得(幼児教育・保育)	68
資格取得(療育・障害児保育)	19
資格取得(医療事務)	23
資格取得(経営・IT関係)	13
生涯学習の拠点	3
キャリアアップ	18
社会・地域貢献	13
グローバル	2



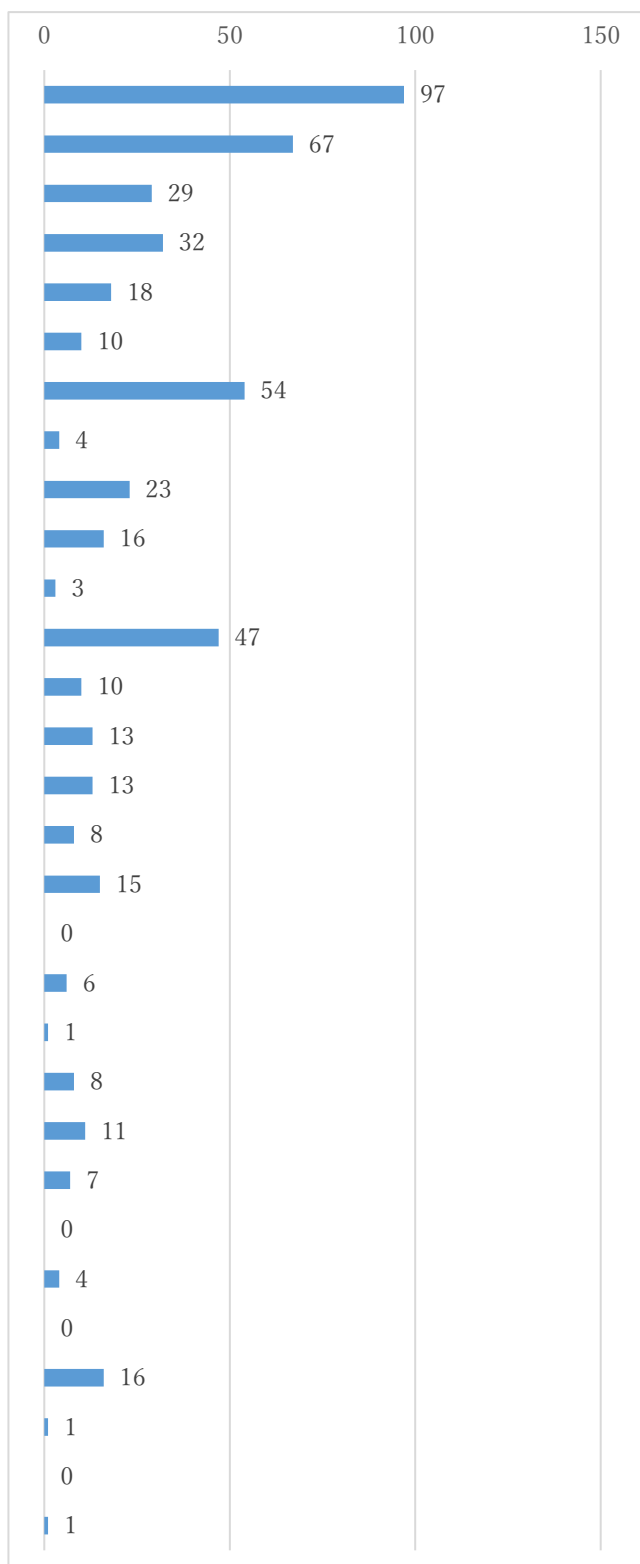
●豊橋創造大学短期大学部の「職業教育」について、以下のどの分野をイメージしますか。(複数回答可)

回答	計
専門・技術(幼児教育・保育分野)	65
専門・技術(療育・障害児保育)	33
専門・技術(福祉分野)	14
公務員	18
事務(一般)	14
事務(医療事務)	16
販売	2
サービス	3
情報・通信関連(SE等含む)	2



●あなたご自身が、お子様が受験する大学・学部(本学・他大学も含め)を選んだ時に重視した項目について、当
てはまるもの全て選んでください。(複数回答可)

回答	計
お子様(子供)の専攻したい学問分野がある	97
自宅(親元)から通える	67
入試の難易度、入試科目や選抜方法	29
卒業生の就職率が高い	32
キャンパスの雰囲気が良い	18
学納金(授業料等)が過度の負担にならない	10
専門的な知識・技能が身に付く	54
社会的知名度があること、有名である	4
就職に向けたサポートが充実している	23
卒業生の就職先(具体的な業界・企業名など)がよい	16
伝統がある	3
将来役に立つ資格が取れる	47
学生の満足度が高い	10
学習や実習・実験研究のための設備が充実している	13
大学情報がきちんと公開されている	13
大学の経営が安定している	8
お子様(子供)の自主性を尊重する自由な雰囲気である	15
学術研究に優れている	0
総合大学である	6
入学偏差値が高い	1
奨学金が充実している	8
職業観や職業意識、進路選択への心構えを指導してくれる	11
理念や建学精神、育成したい人材像に共感できる	7
英語教育が充実している	0
一般教養が重視されている	4
留学プログラムがある	0
少人数の学部・学科である	16
学生寮がある	1
女子大学である	0
その他(先生方のお人柄、印象)	1



●もしも身近に大学への進学希望者がいる場合、本学を勧めたいと思いますか。

回答	計
1 強く勧めたい	9(8.7%)
2 勧めたい	92(88.5%)
3 あまり勧めたくない	2(1.9%)
4 勧めたくない	1(1.0%)

