

令和2年度 大学入試センター試験 連絡事項

豊橋創造大学試験場

豊橋創造大学試験場 問い合わせ先
豊橋創造大学 入試センター
TEL : 050-2017-2100

1. 試験場本部・・・本館3階会議室に設置します。
2. 受付場所・・・A棟1階学生ホールに設置し、仮受験票発行の受付や問い合わせ対応などを行います。
3. 試験室・・・上記受付場所に試験室案内図を掲示し、お知らせします。（試験室及び別室はA棟およびB棟の1階・2階・3階を使用します。）
試験会場の下見は、前日までに済ませてください。ただし、建物の位置を確認するだけとし、試験室内には入れません。
4. 入退構・・・開門時間は午前8時00分とします。受験者の入構は正門のみからとします。入構の際、係員が受験票を確認します。なお、自家用車・タクシー・バイク等の大学正門前での駐停車及び大学構内への乗り入れは禁止します（ただし受験上の配慮決定者は除きます）。
不測の事故等も考えられますので、当日自家用車での送迎は極力お控え願います。やむを得ず自家用車で送迎の場合は本学第2駐車場を付添者用駐車場としますので、そちらでご乗降願います。なお、1日目＝「英語リスニング」試験、2日目＝「数学②」試験終了後と「理科②」試験終了後に限り、付添者用駐車場に近い西門から退構することができます。
また、徒歩・自転車で来場の際は必ず歩道を通行してください。
5. 自転車置場・・・正門横自転車入口より入場し、坂を下って左の自転車置場を利用してください。
6. 上履き・・・上履きは不要です。（受験票記載の通り）
7. 傘、荷物等・・・雨天の場合は、ビニールの傘袋を本学で用意します。また、カバン等の荷物は試験室内への持ち込みが可能です。
8. 解答開始・終了時刻・・・試験開始、終了に関してブザーやチャイムは鳴らしません。試験室ごとに監督者が開始・終了の合図をします。
9. 救急処置・・・D棟1階健康相談センターで保健師が待機します。（18日8:30～18:30、19日8:30～18:00）
10. 待機場所・・・A棟1階学生ホールを待機場所とします。（飲食可）
「地理歴史・公民」「理科②」の1科目受験者の試験室入室開始までの待機場所はB棟1階のB14教室とします。（飲食不可）
11. 自習室・・・A棟1階、学生ホール横のA12教室、A13教室を自習室とします。（飲食不可）
12. 昼食・・・両日とも食堂・カフェ・購買は営業しません。弁当・飲み物（湯茶）を持参してください。なお、試験室内での飲食も許可します。
13. ごみ類・・・試験室内あるいは廊下に備え付けのごみ箱へ分別して捨ててください。
14. トイレ・・・別紙案内図を参照してください。
15. 公衆電話・・・D棟1階入口に設置されています。
16. 立入禁止場所・・・別紙案内図を参照してください。また試験当日は、立て看板にて立ち入り禁止を表示します。

（裏面へ）

17. 付添者(保護者等)控室・・・体育・文化ホール1階ミーティングコーナーに限りご利用いただけます。なお、付添者に限り西門からの入構を許可します。ただし試験が終了した受験者との待ち合わせはできません。

18. その他・・・◎当日の掲示、放送、係員・監督者の指示に注意してください。

受験票に貼る写真は、はがれないようしっかり糊付けしてください。

◎当日「受験票」を忘れないよう、十分ご注意ください。

◎豊橋駅前から豊鉄バスを利用する方は⑤番乗り場から豊橋和田辻線、和田辻東行きバスに乗車し、「創造大東」にて下車(駅より15分)となります。なお、豊橋技術科学大学試験場への乗り場(②番乗り場)とくれぐれも間違えて乗車することのないようご注意ください。

「豊橋創造大学」までの運賃は片道250円です。あらかじめ往復分つり銭のないようにご用意願います。

なお、受験者のバス利用状況に応じて、臨時バスを以下の通り運行する予定です。

令和2年度大学入試センター試験 臨時バス運行について(予定)

豊橋創造大学試験場

① 令和2年1月18日(土)

(往) 豊橋駅前⑤のりば発

7:30~9:00の間に臨時バス3~4台を運行予定

【上記時間帯に定期バス3台運行(7:42、8:22、8:35)】

(復) 豊橋創造大学構内発

リスニングテスト終了後(18:25)~19:10の間に臨時バス5~6台を運行予定

【上記時間帯に定期バス2台運行(創造大東発18:27、18:57)】

② 令和2年1月19日(日)

(往) 豊橋駅前⑤のりば発

7:30~9:00の間に臨時バス3~4台を運行予定

【上記時間帯に定期バス3台運行(7:42、8:22、8:35)】

(復) 豊橋創造大学構内発

数学②終了後(14:40)に臨時バス3~4台を運行予定(定期バス14:41、15:05)

全日程終了後(17:40)に臨時バス2~3台を運行予定。

【上記時間後に定期バス2台運行(創造大東発17:54、18:27)】

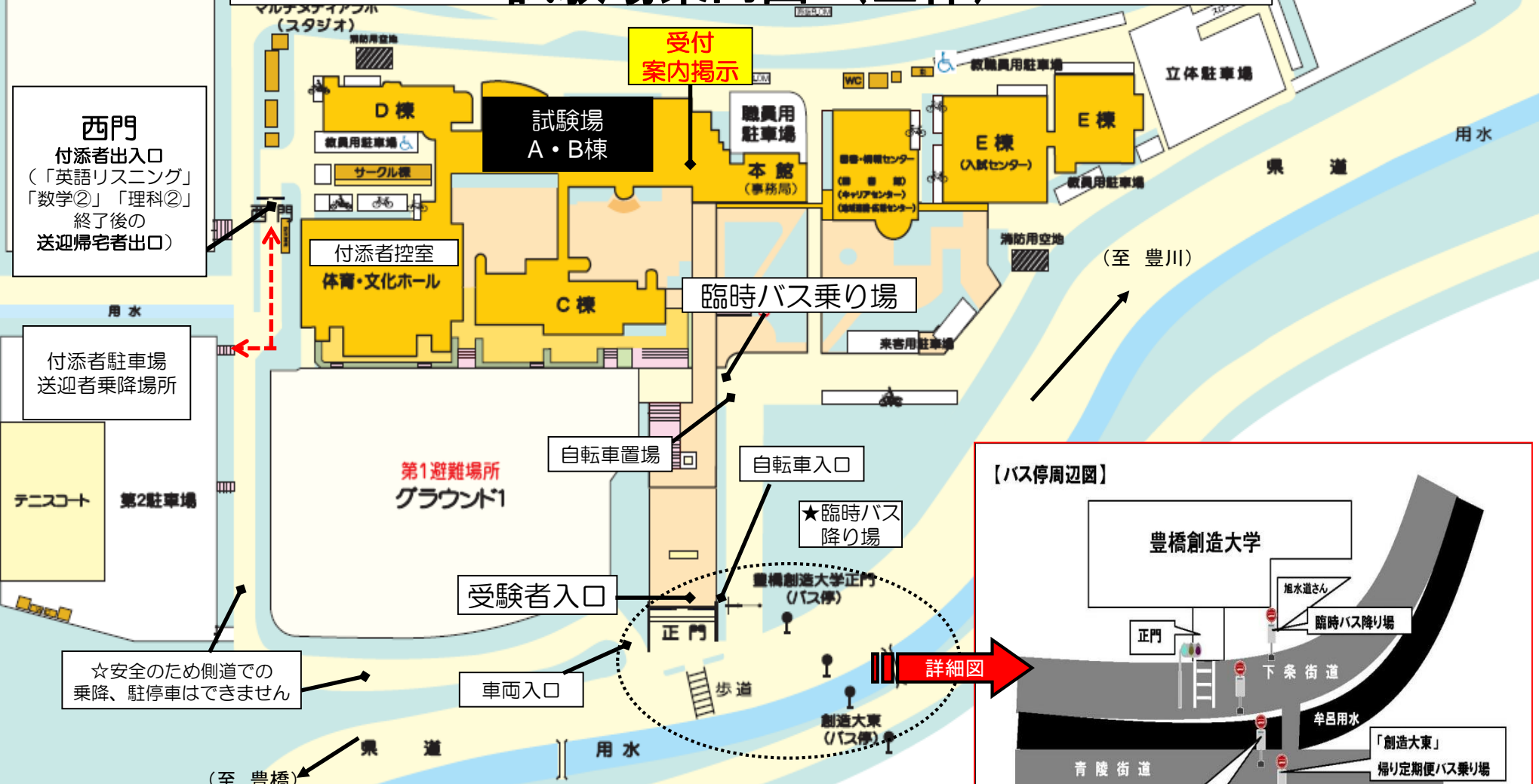
注) 定期バスの停留所は青陵街道沿いの創造大東バス停(試験場案内図参照)ですが、臨時バスの停留所は定期バスの発着場所と異なりますのでご注意ください。

臨時バス 着: 豊橋創造大学正門前

発: 豊橋創造大学構内

大学入試センター試験 豊橋創造大学試験場

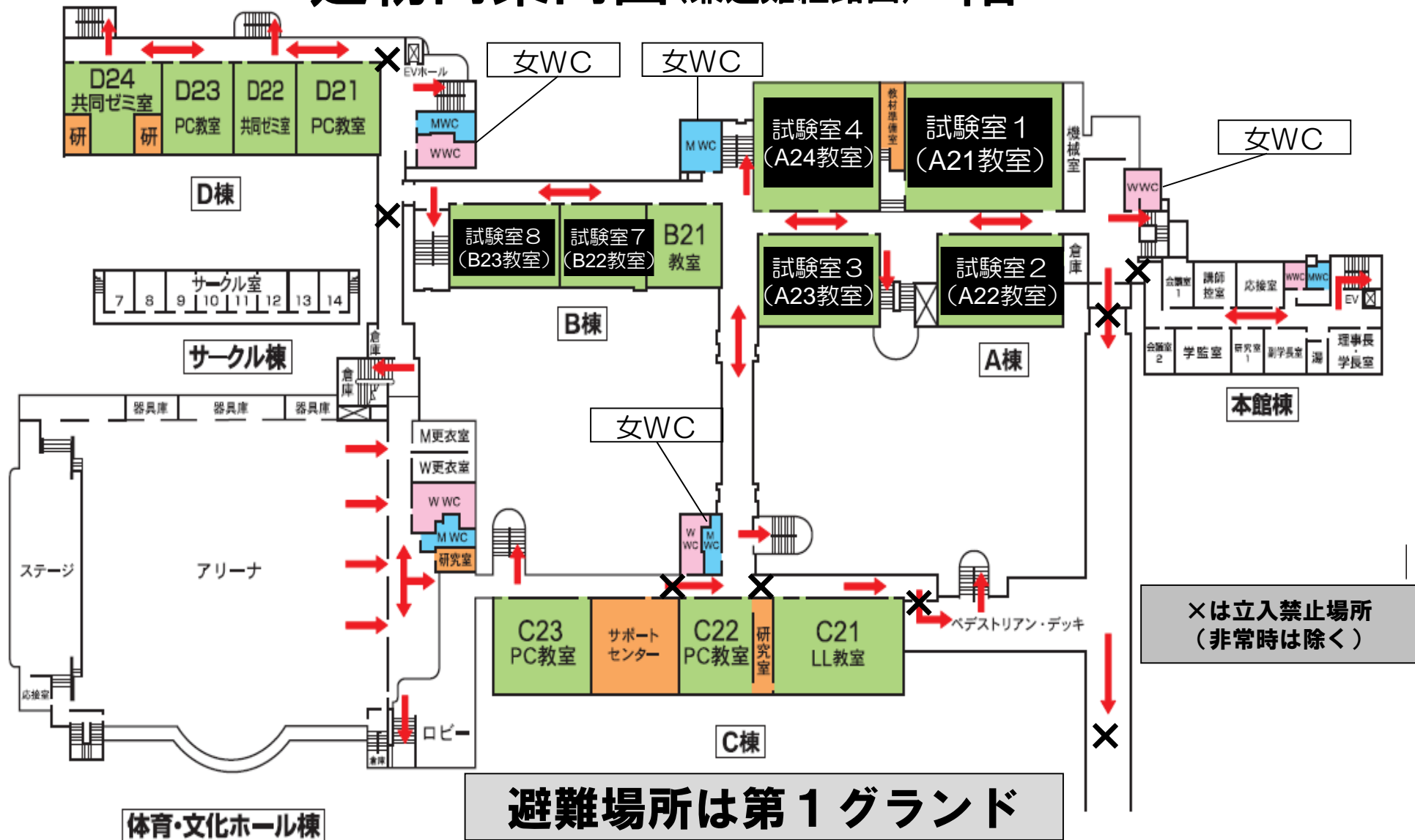
試験場案内図 (全体)



※行き、帰りとも臨時バスを増発し運行いたします。
 ※行きの臨時・定期バスのりば: 豊橋駅前⑤番のりば。本学までの所要時間約15分
 ※バスの運賃片道250円、往復分つり銭のないようにご用意願います。
 ※試験当日大学構内へは車輛の乗り入れはできません。

大学入試センター試験 豊橋創造大学試験場

建物内案内図(兼避難経路図)2階



大学入試センター試験 豊橋創造大学試験場

建物内案内図 (兼避難経路図) 3階

